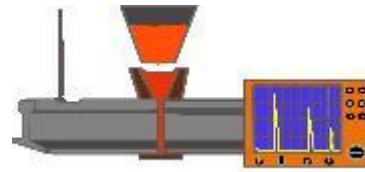




**STOWARZYSZENIE
INŻYNIERÓW I
TECHNIKÓW
KOMUNIKACJI RP**
Oddział w Warszawie

ORGANIZATORZY:

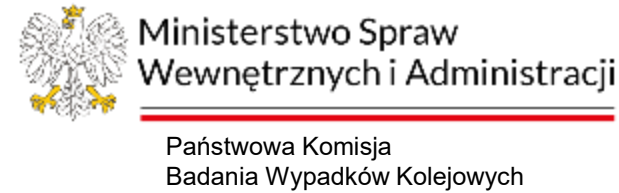


**MIĘDZYKŁADOWY
KLUB SITK**
przy
PKP Polskie Linie Kolejowe SA
CENTRUM DIAGNOSTYKI
w Warszawie

**IX OGÓLNOPOLSKIE WARSZTATY TECHNICZNE
„SPAVALNICTWO DRÓG SZYNOWYCH
- certyfikacja, cyfryzacja oraz nowoczesne technologie”**

Warszawa (Miedzeszyn), 14 – 16 maja 2025 r.

Pod patronatem honorowym:



PARTNERZY MEDIALNI



PREZES
ZARZĄDU KRAJOWEGO
STOWARZYSZENIA INŻYNIERÓW I
TECHNIKÓW KOMUNIKACJI RP



PARTNERZY:



**Prezentacje autorskie bez ingerencji Komitetu Organizacyjnego
do wykorzystania tylko w celach nie komercyjnych**



MITOR Sp. z o.o. Sp.k.

Doświadczenie, technologia, rozwój



www.mitor.pl

O nas

MITOR Sp. z o.o. Sp. K. z siedzibą w Śleszynie (ul. Kasztanowa 7) to firma z wieloletnią tradycją, powstała w wyniku połączenia marek FHU ANBUD, MITOR Sp. z o.o. i PIW Mostor Sp. z o.o..

Kompleksowo realizujemy roboty w branży kolejowej, drogowej i budowlanej od projektu po odbiór końcowy.

Specjalizujemy się w wykonywaniu spawów termitowych, złączy klejono sprężonych, budowie przejazdów drogowych, wykonywaniu tac szczelnych dla rozładunku ładunków niebezpiecznych.

Wykonujemy wszystkie prace związane z utrzymaniem linii kolejowych i bocznic kolejowych oraz inne prace w branży ogólnobudowlanej, sanitarnej i drogowej.

Historia firmy



2010

Powstanie FHU ANBUD
Andrzej Michalak



2012

Założenie firmy MITOR
Sp. z o.o. z siedzibą w
Śleszynie



2017

Zakup Przedsiębiorstwa
Wielobranżowego
Mostor Sp. z o.o.



2020

Połączenie wszystkich
podmiotów z grupy w
MITOR Sp. z o.o. Sp. k.

Rozwój firmy

W roku 2011 zakupiono pierwszą koparkę kolejową ATLAS 1304 ZW.



Historia firmy

W 2012 rozpoczęliśmy budowę hali warsztatowej przy ul. Kasztanowej 7, w Śleszynie.



Historia firmy

Obecny wygląd zaplecza przy ul. Kasztanowej 7, w Śleszynie.



Historia firmy

W 2016 roku FHU ANBUD uzyskał dopuszczenie do wykonywania złącz spawanych termitowo.



Historia firmy

W 2016 rozpoczęto budowę hali warsztatowej przy ul. Kasztanowej 20, w Śleszynie.



Historia firmy

Obecny wygląd terenu przy ul. Kasztanowej 20, na którym znajdują się 4 hale. Aktualnie dysponujemy własnym warsztatem samochodowym i warsztatem maszyn budowlanych. Oferujemy kompleksowe usługi mechaniki pojazdowej, diagnostykę oraz naprawy z wykorzystaniem nowoczesnego sprzętu.



Historia firmy

W 2019 roku zakupiono podbijarkę UNIMAT 08-275 ZW. Przeprowadziliśmy jej modernizację z zabudową systemu komputerowego do sterowania realizacją podbicia oraz umożliwienia korzystania z pomiarów wykonanych wózkiem IMS.



Historia firmy

W 2022 r. jako pierwsza firma w Polsce zakupiliśmy automat do napawania TRANSLAMATIC 1252. Niestety ze względu na procedury przetargowe w PKP PLK SA nową technologię stosujemy wyłącznie na bocznicach kolejowych na czym głęboko ubolewamy.



Roboty torowe i podtorzowe

- Budowa nasypów oraz wykopów w celu zniwelowania terenu pod budowlę
- Wykonywanie wzmocnienia podtorza geosyntetykami i innymi materiałami
- Wykonywanie warstwy ochronnej
- Wykonywanie odwodnienia w głębnego i powierzchniowego torowiska
- Wykonywanie i utrzymanie pasów przeciwpożarowych
- Wycinka chwastów, krzewów i drzew
- Wykonywanie nawierzchni drogowej na przejazdach
w wersji bezpodsypkowej, z płyt CBP, płyt żelbetonowych małogabarytowych, płyt gumowych
- Aplikacja materiału zalewarką APCOM RBX 4 MIXER
- Budowa nawierzchni torowej w metrze
- Budowa stacji technicznych i kanałów rewizyjnych w metrze



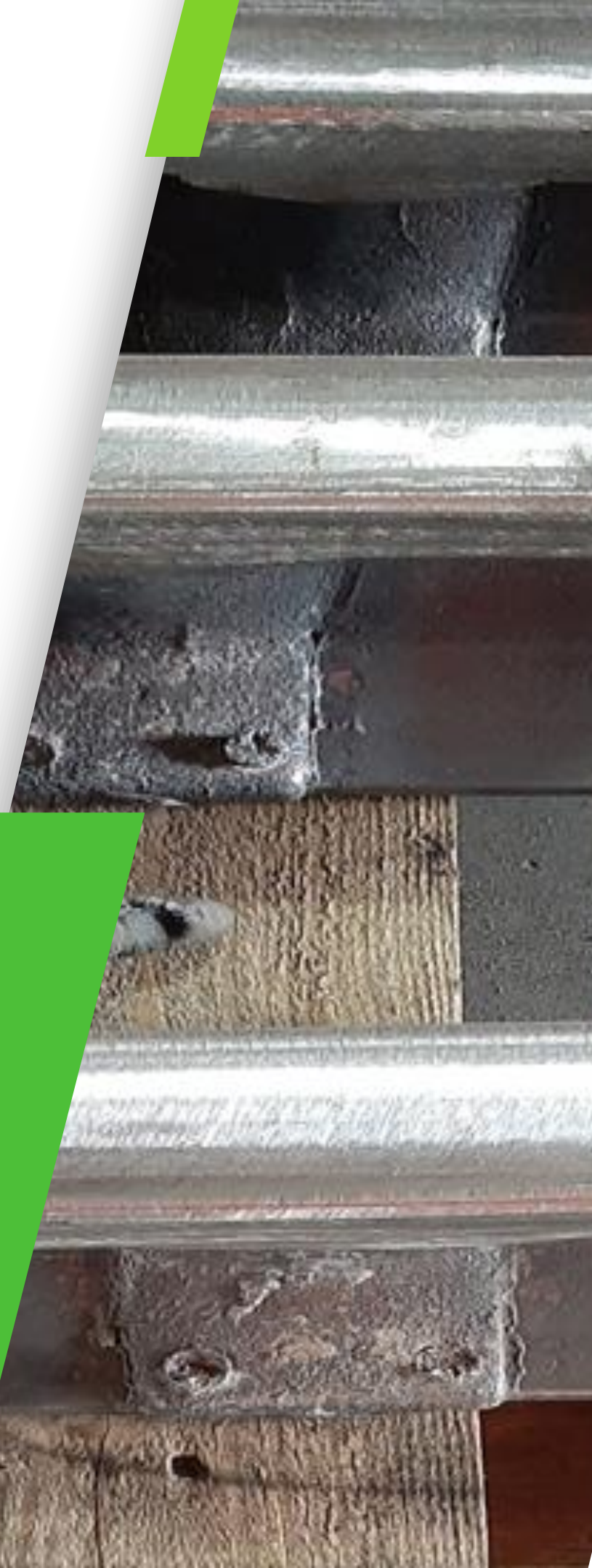
Roboty torowe i podtorzowe

- Wykonywanie prac rozbiórkowych nawierzchni kolejowej torów i rozjazdów
- Montaż torów i rozjazdów
- Wykonywanie oznakowania linii kolejowych i bocznic
- Budowa i utrzymanie bocznic kolejowych
- Oprofilowanie podsypki kolejowej
- Wykonywanie wyrównania naprężeń toru bezстыkowego wraz z dokumentacją
- Diagnostyka nawierzchni kolejowej wraz z przeglądami technicznymi
- Wykonywanie nawierzchni kolejowej w formie tacy szczelnej prefabrykowanej lub monolitycznej



Spawalnictwo

- Wykonywanie spawów termitowych w torach i rozjazdach systemem SOWOS dla szyn R260 i 350 HT
- Wykonywanie spawów SKV
- Wykonywanie spawów szyn tramwajowych
- Wykonywanie spawów przejściowych
- Wykonywanie pomiarów spawów i zgrzewów liniałem elektronicznym
- Napawanie



Podbijanie torów i rozjazdów

- Wykonywanie pomiarów wózkiem elektronicznym IMS w celu umożliwienia prawidłowego zaprojektowania podbicia w planie i profilu
- Regulacja w planie i profilu torów i rozjazdów podbijarką typu UNIMAT 08-275ZW
- Podbijanie pojedynczych podkładów i podrozjazdnic za pomocą koparki kolejowej dwudrogowej wraz z przystawką do podbijania podkładów



Budownictwo inżynieryjne i drogowe

- Remont i budowa obiektów inżynieryjnych
- Wymiana mostownic drewnianych
- Wykonywanie odbojnic szynowych wraz z dziobami
- Naprawa izolacji poziomych i pionowych obiektów inżynieryjnych
- Reprofilacja i uzupełnianie ubytków w obiektach ceglanych i żelbetowych
- Budowa przepustów
- Wykonywanie konstrukcji odciążających tor za pomocą wiązek szyn typu szwajcarskiego



Budownictwo inżynieryjne i drogowe

- Wykonywanie nawierzchni drogowej na dojazdach przejazdów kolejowych
- Wykonywanie dróg pożarowych
- Wykonywanie chodników i placów
- Naprawa i budowa dróg gruntowych, leśnych i lokalnych
- Budowa ogrodzeń
- Budowa i remont peronów
- Budowa i remont obiektów przemysłowych



Instalacje sanitarne

- Wykonywanie sieci wodociągowych i kanalizacyjnych
- Wykonywanie przyłączy wodociągowych i kanalizacyjnych
- Wykonywanie węzłów centralnego ogrzewania
- Naprawa i montaż instalacji wodnych, kanalizacyjnych i centralnego ogrzewania
- Wykonywanie i remonty kotłowni
- Zgrzewanie elektrooporowe i doczołowe rur



Prace projektowe

- Wykonywanie projektów kompleksowych dla wielu branż przy budowie obiektów przemysłowych Terminali Paliw
- Projektowanie bocznic kolejowych
- Projektowanie instalacji sanitarnych
- Projektowanie obiektów konstrukcyjnych kubaturowych
- Projektowanie dróg kołowych, chodników i placów



Park maszynowy

Nasz park maszynowy obejmuje profesjonalny sprzęt budowlany i kolejowy, w tym:

- Koparki kolejowe 1604 ZW
- Koparki kołowe i gąsiennicowe
- Samochody ciężarowe
- Minikoparki
- Ładowarki
- Wozidła
- Przesiewacz do tłuczni i ziemi
- Platformy PW10
- Rębaki
- Zalewarka APCOM RBX 4 MIXER



Park maszynowy

Do naszego sprzętu mamy także profesjonalny osprzęt:

- Szczotki do zamiatania i profilacji podsypki tłuczniowej
- Mulczery do koparek i ładowarek
- Szczotki do zamiatania dróg
- Zagęszczarki
- Wymieniacze podkładów
- Podbijaki do koparek
- Łyżki do przesiewania kruszywa
- Łyżki do kruszenia podkładów betonowych i gruzu
- Młoty hydrauliczne do koparek
- Podbijaki elektryczne i spalinowe
- Drobnny sprzęt budowlany



Koparki











Ładowarki







Transport







W. O. O. Sp. K.



3340

ZIE JE MIJ
ZIE IK JOU

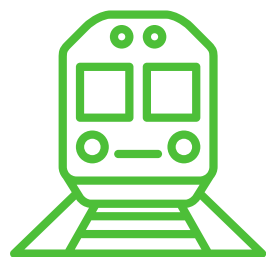
**Zalewarka
APCOM RBX 4
MIXER**



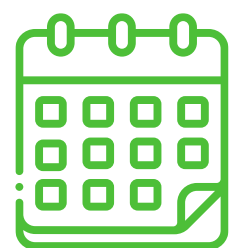




O nas



218 jednostek
sprzętowych



15 lat
doświadczenia



324 km torów



384
przejazdy



147
rozjazdów



Współpraca

Współpracujemy z największymi firmami:

PKP PLK S.A.

ORLEN S.A.

PERN S.A.

GULERMAK



Zespół

Nasz zespół składa się z wykwalifikowanych pracowników, a w szczególności mamy w swoich zasobach kadrowych:

- 4 kierowników pociągu
- 11 toromistrzów
- 9 brygad spawalniczych
- 6 operatorów pojazdów specjalistycznych
- 3 brygady do wykonywania styków klejono-sprężonych
- 1 ekipa do zgrzewarki

Nasz dalszy rozwój

01

Zakup zgrzewarki w celu wykonywania usług zgrzewania szyn.

02

Zakup szlifierki w celu wykonania usług reprofilacji szyn kolejowych i tramwajowych.

03

Budowa myjni w celu utrzymania w czystości parku maszynowego bez szkody dla środowiska. Usługa mycia dla klientów zewnętrznych.





Dziękujemy za uwagę!
Zapraszamy do kontaktu:



Telefon

+48 664 087 982
+48 24 384 59 97



Mail

biuro@mitor.pl



Strona internetowa

www.mitor.pl



Adres

ul. Kasztanowa 7, 99-321 Śleszyn